

**VIVIENDA TIPO V06.d**

Nº VIVIENDAS	3 VIVIENDA
SUP. UTIL INTERIOR	81,82 m²
SUPERFICIE ÚTIL COMPUTABLE TOTAL	90,00 m²
SUPERFICIE CONSTRUIDA VIV CON P.P. COMUNES	108,57 m²

<b>PORTAL 3</b>	
3-P1-B	
3-P2-B	
3-P3-B	

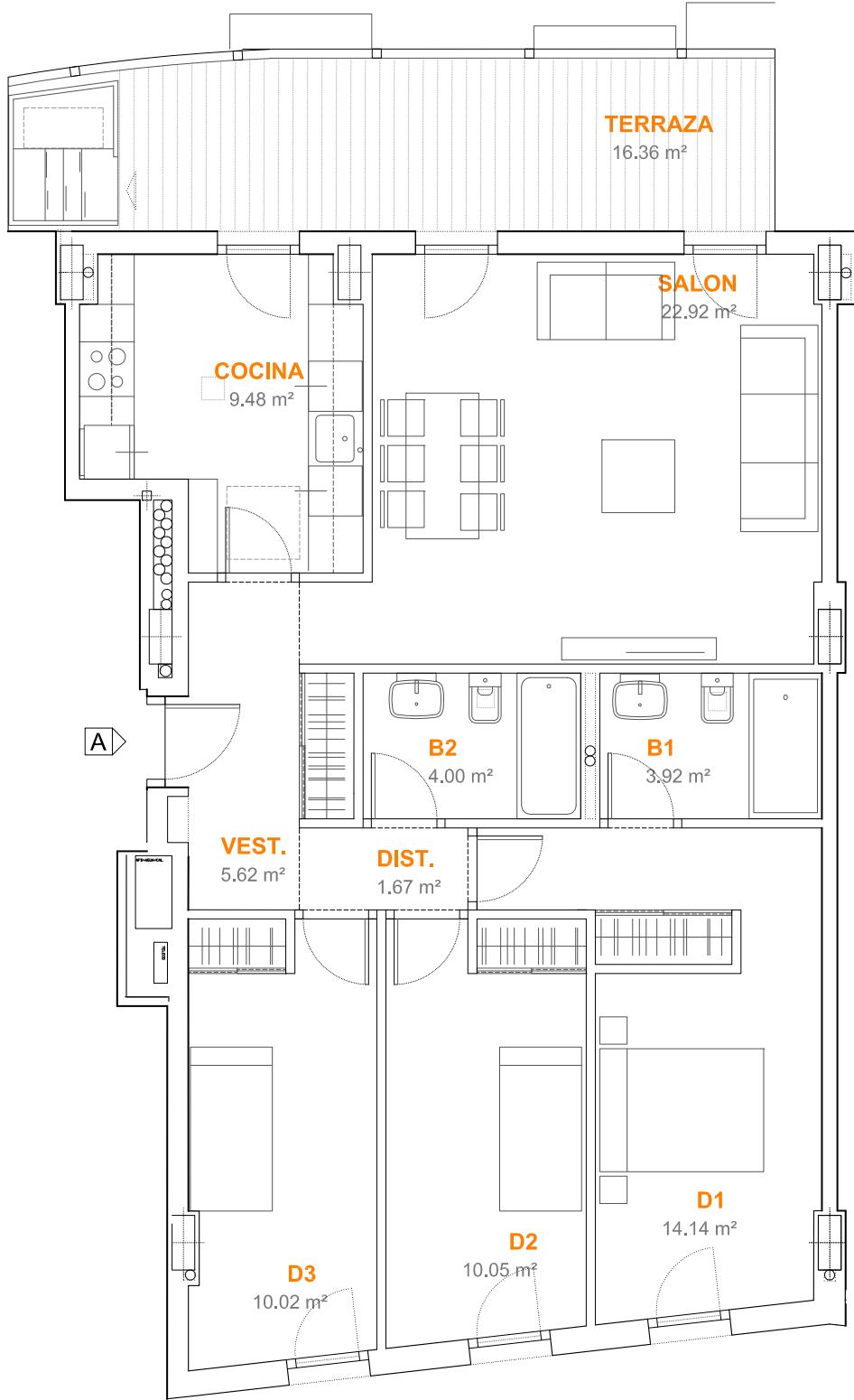


**74 VIVIENDAS VPPB**  
 PARCELA RM-1 DEL UE-2B, ALCALÁ DE HENARES  
**RESIDENCIAL LA GALATEA**

PROMOTOR:  
 CERÁMICAS Y CONSTRUCCIONES ROCA S.A.

TODOS LOS HUECOS DE LAS VIVIENDAS DE PLANTA BAJA DISPONDRAN DE ELEMENTOS ANTI-INTRUSIÓN  
 LAS SUPERFICIES DE LAS ESTANCIAS Y ZONAS EXTERIORES SON METROS CUADRADOS ÚTILES Y SON  
 APROXIMADOS, LA DIRECCIÓN FACULTATIVA SE RESERVA EL DERECHO A MODIFICAR LOS PLANOS POR RAZONES TÉCNICAS.





**VIVIENDA TIPO V06.e**

Nº VIVIENDAS	3 VIVIENDA
SUP. UTIL INTERIOR	81,82 m²
SUPERFICIE ÚTIL COMPUTABLE TOTAL	90,00 m²
SUPERFICIE CONSTRUIDA VIV CON P.P. COMUNES	108,57 m²

- PORTAL 5  
 5-P1-A  
 5-P2-A  
 5-P3-A

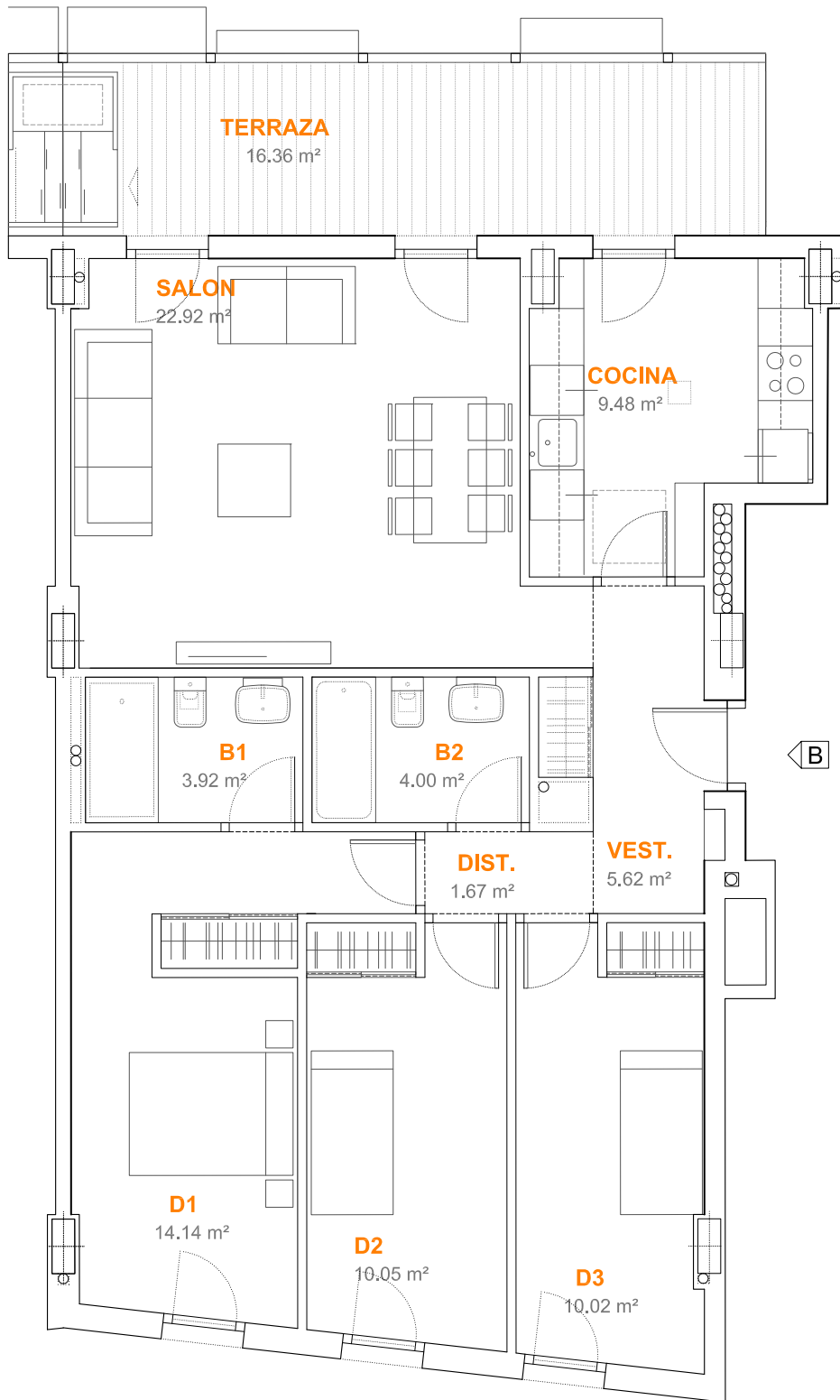


**74 VIVIENDAS VPPB**  
 PARCELA RM-1 DEL UE-2B, ALCALÁ DE HENARES  
**RESIDENCIAL LA GALATEA**

PROMOTOR:  
 CERÁMICAS Y CONSTRUCCIONES ROCA S.A.

TODOS LOS HUECOS DE LAS VIVIENDAS DE PLANTA BAJA DISPONDRAN DE ELEMENTOS ANTI-INTRUSIÓN  
 LAS SUPERFICIES DE LAS ESTANCIAS Y ZONAS EXTERIORES SON METROS CUADRADOS ÚTILES Y SON  
 APROXIMADOS, LA DIRECCIÓN FACULTATIVA SE RESERVA EL DERECHO A MODIFICAR LOS PLANOS POR RAZONES TÉCNICAS.



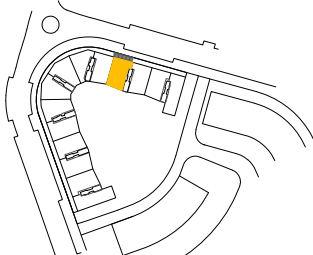


## VIVIENDA TIPO **V06.f**

Nº VIVIENDAS	3 VIVIENDA
SUP. UTIL INTERIOR	81,82 m²
SUPERFICIE ÚTIL COMPUTABLE TOTAL	90,00 m²
SUPERFICIE CONSTRUIDA VIV CON P.P. COMUNES	108,57 m²

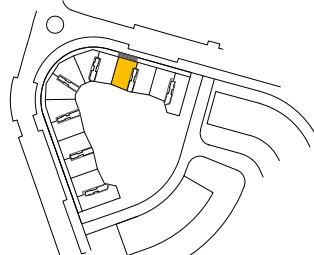
PORTAL 6  
 6-P1-B  
 6-P2-B  
 6-P3-B

LOCALIZACIÓN EN PARCELA



PLANTA PRIMERA CONJUNTO

LOCALIZACIÓN EN PARCELA



PLANTA SEGUNDA Y TERCERA CONJUNTO

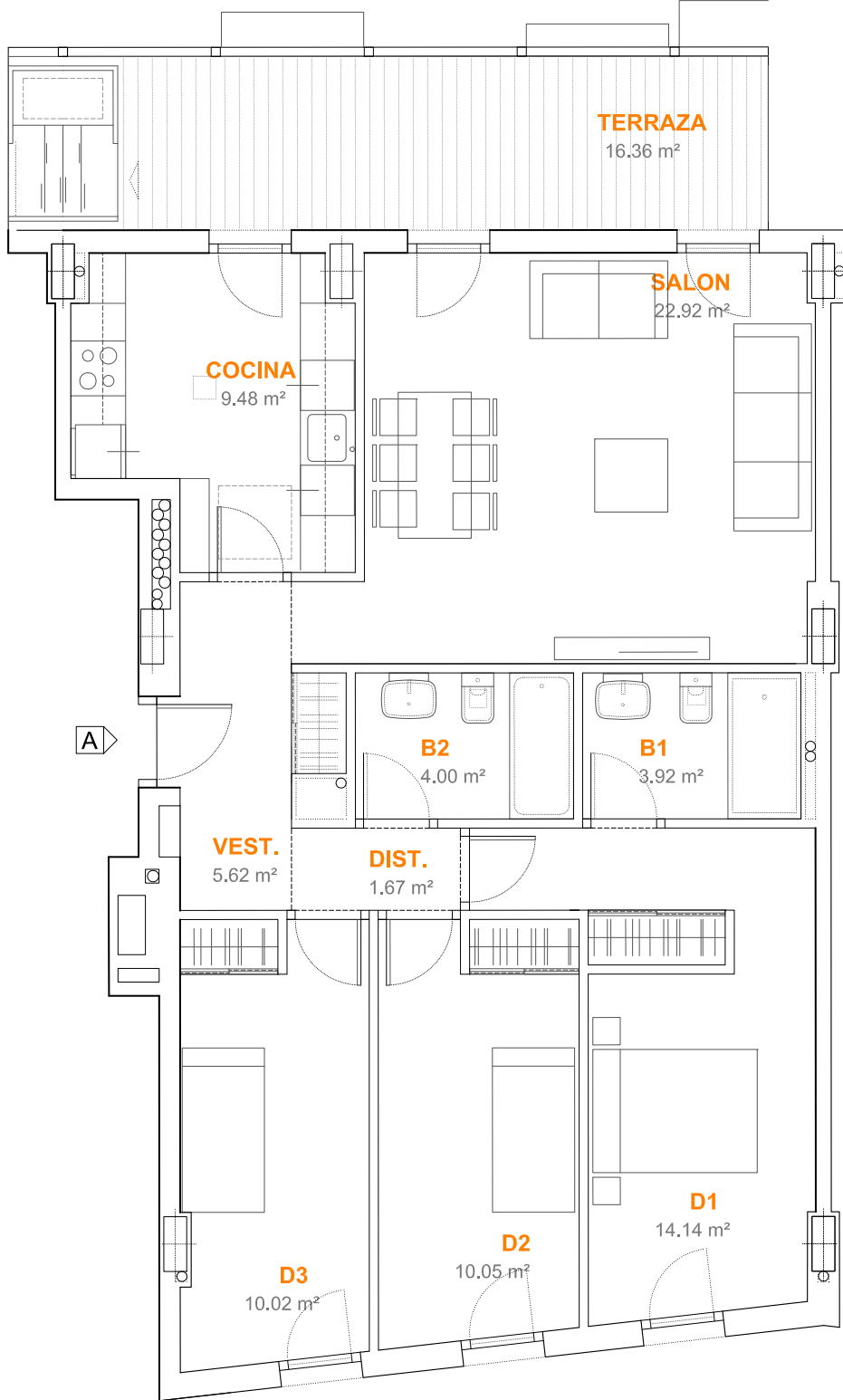


**74 VIVIENDAS VPPB**  
 PARCELA RM-1 DEL UE-2B, ALCALÁ DE HENARES  
**RESIDENCIAL LA GALATEA**

PROMOTOR:  
 CERÁMICAS Y CONSTRUCCIONES ROCA S.A.

TODOS LOS HUECOS DE LAS VIVIENDAS DE PLANTA BAJA DISPONDRAN DE ELEMENTOS ANTI-INTRUSIÓN  
 LAS SUPERFICIES DE LAS ESTANCIAS Y ZONAS EXTERIORES SON METROS CUADRADOS ÚTILES Y SON  
 APROXIMADOS, LA DIRECCIÓN FACULTATIVA SE RESERVA EL DERECHO A MODIFICAR LOS PLANOS POR RAZONES TÉCNICAS.





**VIVIENDA TIPO V06.g**

Nº VIVIENDAS	3 VIVIENDA
SUP. UTIL INTERIOR	81,82 m <sup>2</sup>
SUPERFICIE ÚTIL COMPUTABLE TOTAL	90,00 m <sup>2</sup>
SUPERFICIE CONSTRUIDA VIV CON P.P. COMUNES	108,57 m <sup>2</sup>

PORTAL 6  
 6-P1-A  
 6-P2-A  
 6-P3-A

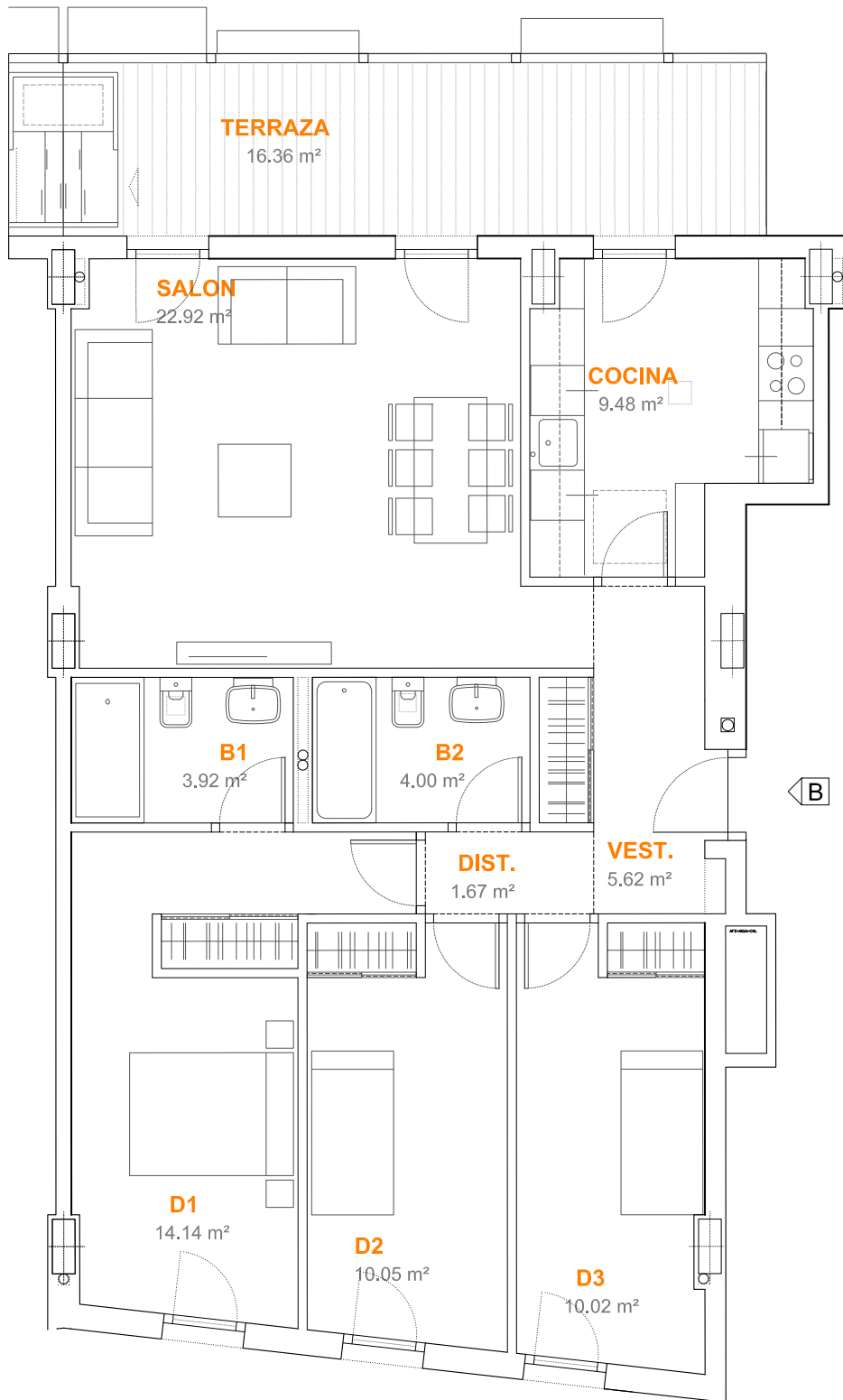


**74 VIVIENDAS VPPB**  
 PARCELA RM-1 DEL UE-2B, ALCALÁ DE HENARES  
**RESIDENCIAL LA GALATEA**

PROMOTOR:  
 CERÁMICAS Y CONSTRUCCIONES ROCA S.A.

TODOS LOS HUECOS DE LAS VIVIENDAS DE PLANTA BAJA DISPONDRAN DE ELEMENTOS ANTI-INTRUSIÓN  
 LAS SUPERFICIES DE LAS ESTANCIAS Y ZONAS EXTERIORES SON METROS CUADRADOS ÚTILES Y SON  
 APROXIMADOS, LA DIRECCIÓN FACULTATIVA SE RESERVA EL DERECHO A MODIFICAR LOS PLANOS POR RAZONES TÉCNICAS.



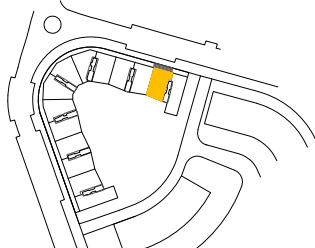


VIVIENDA TIPO **V06.h**

Nº VIVIENDAS	3 VIVIENDA
SUP. UTIL INTERIOR	81,82 m²
SUPERFICIE ÚTIL COMPUTABLE TOTAL	90,00 m²
SUPERFICIE CONSTRUIDA VIV CON P.P. COMUNES	108,57 m²

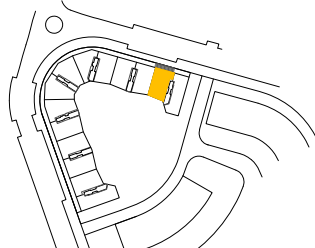
PORTAL 7  
 7-P1-B  
 7-P2-B  
 7-P3-B

LOCALIZACIÓN EN PARCELA



PLANTA PRIMERA CONJUNTO

LOCALIZACIÓN EN PARCELA



PLANTA SEGUNDA Y TERCERA CONJUNTO



**74 VIVIENDAS VPPB**

PARCELA RM-1 DEL UE-2B, ALCALÁ DE HENARES  
**RESIDENCIAL LA GALATEA**

PROMOTOR:  
 CERÁMICAS Y CONSTRUCCIONES ROCA S.A.

TODOS LOS HUECOS DE LAS VIVIENDAS DE PLANTA BAJA DISPONDRAN DE ELEMENTOS ANTI-INTRUSIÓN  
 LAS SUPERFICIES DE LAS ESTANCIAS Y ZONAS EXTERIORES SON METROS CUADRADOS ÚTILES Y SON  
 APROXIMADOS, LA DIRECCIÓN FACULTATIVA SE RESERVA EL DERECHO A MODIFICAR LOS PLANOS POR RAZONES TÉCNICAS.

